

## Installazione ed attivazione di Gespra55

- 1 - Installazione
- 2 - Attivazione
- 3 - Impostazione Utente master

Prima di procedere all'installazione di **Gespra55**, leggere il presente documento.

Alla prima esecuzione di **Gespra55** viene visualizzato il contratto di licenza. Leggere ed accettare il contratto di licenza d'uso del software per proseguire poi nell'utilizzo.

### 1a - Installazione Ambiente Windows

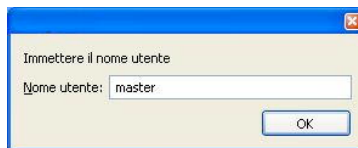
Una volta scaricato il documento **Gespra55\_win.zip**, scompattarlo ed estrarre il suo contenuto, possibilmente sulla scrivania (desktop) del computer. La cartella **Gespra55\_win** contiene tutto il necessario per un corretto funzionamento del programma.

#### IMPORTANTE

Per questa ragione, nulla del contenuto della cartella deve essere spostato, rinominato o cancellato.

All'interno della cartella è presente il programma **Gespra5x.exe**; è possibile creare un collegamento al programma e posizionarlo dove è più comodo. Fare doppio click sul documento **Gespra5x.exe** o sul suo collegamento per iniziare ad usare il software.

La prima volta che viene eseguito il programma appare la seguente schermata: inserire il nome utente "master" e proseguire.



Alle successive esecuzioni appare la seguente schermata di login. La password di default da inserire è **master**, e può essere modificata cliccando sul pulsante "Modifica la password...".



### 1b - Installazione Ambiente Mac OS

Una volta scaricato il documento **Gespra55\_osx.zip**, scompattarlo ed estrarre il suo contenuto, possibilmente sulla scrivania (desktop) del computer. La cartella **Gespra55\_osx** contiene tutto il necessario per un corretto funzionamento del programma.

#### IMPORTANTE

Per questa ragione, nulla del contenuto della cartella deve essere spostato, rinominato o cancellato.

All'interno della cartella è presente il programma **Gespra5x**; è possibile creare un collegamento (alias) al programma e posizionarlo dove è più comodo. Fare doppio click sul documento **Gespra5x** o sul suo alias per iniziare ad usare il software.

Alla partenza appare la seguente schermata di login. Il Nome utente e la password di default da inserire è **master**. La password può essere modificata cliccando sul pulsante "Modifica la password...".



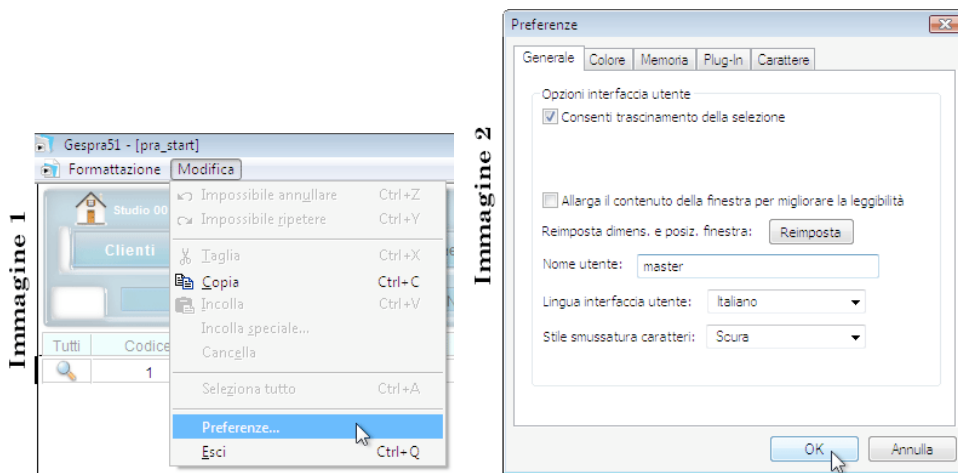
### 2 - "Codice di attivazione" gratuito

La versione **Gespra55** è già in versione definitiva e ogni copia installata genera il proprio "Codice di attivazione". Tale codice è visualizzabile cliccando su "Preferenze" del menù generale e poi sul sottomenù "Upg/Codice Attiv.". Si raccomanda di annotare il codice di attivazione in quanto necessario nei successivi aggiornamenti.



### 3 - Impostazione Utente master

Il "Nome Utente" **master** non può essere cambiato ma è possibile impostarlo in modo da non doverlo digitare ad ogni accesso:  
 - nella versione per Pc Windows selezionare il comando **Preferenze** sotto il menù **Modifica** (Immagine 1) e quindi inserire **master** nel campo "Nome Utente" (Immagine 2) e confermare con il pulsante OK.  
 PS: le immagini si riferiscono alla versione 5.1, ma nulla cambia rispetto alla nuova versione.



- nella versione per Mac OS selezionare il comando **Preferenze** sotto il menù **Gespra51** (Immagine 1) e quindi selezionare **"Altro"** ed inserire **master** nel campo (Immagine 2), confermando con il pulsante OK.

