

## Installazione ed attivazione di Gespra53

### 1 - Installazione

### 2 - Attivazione

### 3 - Impostazione Utente master

Prima di procedere all'installazione di Gespra53, leggere il presente documento.

Se nel computer è in esecuzione un programma antivirus, disattivarlo prima di installare Gespra53 e quindi riattivarlo al termine dell'installazione.

Dopo l'attivazione di Gespra53 viene visualizzato il contratto di licenza. Leggere ed accettare il contratto di licenza d'uso del software per proseguire poi nell'utilizzo.

### 1a - Installazione Ambiente Windows

Requisiti:

**Windows Vista Home, Business o Ultimate:** Pentium III 800 MHz o superiore con 512 MB RAM

**Windows XP SP2:** Pentium III 500 MHz o superiore con 256 MB RAM

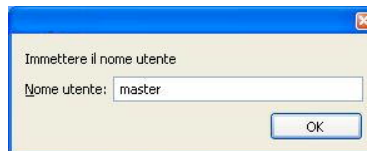
SVGA (800x600) o adattatore video e display a risoluzione superiore

Una volta scaricato il documento **Gespra53.zip**, scompattarlo ed estrarre il suo contenuto, possibilmente sulla scrivania (desktop) del computer.

La cartella **Gespra53** contiene tutto il necessario per un corretto funzionamento del programma.

All'interno della cartella è presente il programma **Gespra5x.exe**; è possibile creare un collegamento al programma e posizionarlo dove è più comodo. Fare doppio click sul documento Gespra5x.exe o sul suo collegamento per iniziare ad usare il software.

La prima volta che viene eseguito il programma appare la seguente schermata: inserire il nome utente "master" e proseguire.



Alle successive esecuzioni appare la seguente schermata di login. La password di default da inserire è master, e può essere modificata cliccando sul pulsante "Modifica la password...".



### 1b - Installazione Ambiente Mac OS

Requisiti:

Computer Macintosh con processore PowerPC G3 o superiore, o computer Macintosh basato su Intel  
256 MB di RAM

**Mac OS X versione 10.4.8 o superiore**

Una volta scaricato il documento Gespra53.dmg, estrarre la cartella Gespra53.

Attenzione: non lanciare il programma dall'interno del file .dmg, in quanto per funzionare deve essere copiata l'intera cartella Gespra53 sul computer.

La cartella **Gespra53** contiene tutto il necessario per un corretto funzionamento.

All'interno della cartella è presente il programma **Gespra5x**; è possibile creare un collegamento (alias) al programma e posizionarlo dove è più comodo. Fare doppio click sul documento Gespra5x o sul suo alias per iniziare ad usare il software.

Alla partenza appare la seguente schermata di login. Il Nome utente e la password di default da inserire è master. La password può essere modificata cliccando sul pulsante "Modifica la password...".

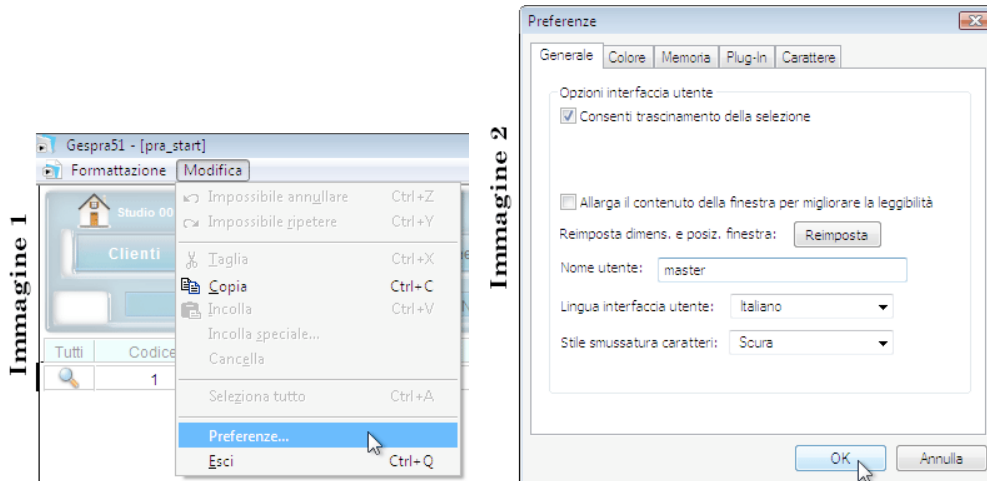


## 2 - "Codice di attivazione" gratuito

Per passare dalla versione DEMO a quella definitiva bisogna richiedere il "Codice di attivazione", rilasciato gratuitamente. Per ottenere il codice è necessario fornire il "Numero seriale" che appare nella prima schermata all'avvio dell'applicazione. Il codice di attivazione va richiesto direttamente via internet ([http://www.infofutura.it/registrazione/form\\_mail.htm](http://www.infofutura.it/registrazione/form_mail.htm)) e viene inviato immediatamente alla casella di posta indicata. Poiché la risposta è automatica ed immediata, verificare dopo pochi secondi la ricezione della mail. Si raccomanda di conservare il codice di attivazione in quanto necessario nei successivi aggiornamenti.

## 3 - Impostazione Utente master

Il Nome Utente master non può essere cambiato ma è possibile impostarlo in modo da non doverlo digitare ad ogni accesso:  
- nella versione per Pc Windows selezionare il comando Preferenze sotto il menù Modifica (Immagine 1) e quindi inserire master nel campo Nome Utente (Immagine 2) e confermare con il pulsante OK.  
PS: le immagini si riferiscono alla versione 5.1, ma nulla cambia rispetto alla nuova versione.



- nella versione per Mac OS selezionare il comando Preferenze sotto il menù Gespra5x (Immagine 1) e quindi selezionare "Altro" ed inserire master nel campo (Immagine 2), confermando con il pulsante OK.

